

MOHEDA

Svensktillverkade skogsvagnar för tuffa nordiska förhållanden



Byggd för hårda tag i skogen

Mohedas svensktillverkade skogsvagnar är konstruerade för hårt arbete i våra nordiska skogar. Våra årstider ställer speciella krav på funktion och ergonomi. Mohedas konstruktörer har arbetat hårt för att göra Mohedas produkter säkra och hållbara. Moheda är till för proffsen. Vagnarna tål tuffa tag och tung last, och de kraftfulla kranarna med sin långa räckvidd gör arbetet i skogen effektivt och lönsamt. Våra drivna vagnar anses av skogsfolk vara bland de absolut bästa. Våra skogsvagnar har ett högt andrahandsvärde. Ett gott betyg om något.



**SVENSKA MASKINER
FÖR SVENSKA SKOGAR**



Ökad effektivitet = bättre ekonomi

Den senaste generationen kranar och skogsvagnar från Moheda har förbättrad ergonomi och förfinad teknik. De är utvecklade och tillverkade i Sverige för krävande nordiska förhållanden.

1835 startade en bysmedja strax utanför Moheda. Denna smedja blev grunden till företaget som tillverkat vagnar i mer än 60 år.

Vagnar dragna av häst har tillverkats sedan 40-talet. Första Moheda-vagnen med fyrkantig centralbalk tillverkades redan under 1950-talet. Då liksom nu ställdes höga krav på kvalitet och funktion. Ökad effektivitet i skogen, utan att göra avkall på säkerheten, ger tidsvinster och ekonomiska fördelar.



Kvalitetstänkande in i minsta detalj

1. Robust konstruktion för tuff körning.

Alla Moheda-vagnar, med eller utan drivning, är kända för den kraftiga och klättrvänliga boggien. Nav/axeltappar är dimensionerade efter hjuldimensionen, stora hjul ska ha kraftiga nav. Skogsförstärkta fälgar med stålring i fälgkanten (standard på alla hjul) är också något som uppskattas av alla kvalitetsmedvetna kunder. Stor lastarea och en mycket kraftig skyddsgrind finns för att skydda föraren. Det ges även möjlighet att montera olika pumpsystem för bättre flöde i samband med krankörning och vagnsdrift.

2. Moheda 4-hjulsdrivna vagnar tar sig fram där andra stannar.

Moheda har tillverkat hydrauldrivna vagnar sedan 1983 och drivningen med rulle som driver alla 4 hjulen är uppskattad. Enkel i- och urkoppling av driften med en elstyrd ventil som manövreras via joystick i traktorn. Rulldriftens fördel är också att när driften är urkopplad blir vagnen som en "vanlig" bogserad vagn. Inget som tar kraft eller navdrift som behöver friläggas. Skivbromsar kan monteras på alla hjul. Det går även att montera band på vissa modeller.

3. Moheda-kranar i 4 modeller.

Kranarna har nu räckvidder från 6,5 meter till hela 8,8 meter. Alla kranar har så kallad knäckt lyftarm som ger större lyftkraft på lång räckvidd. Det finns teleskop på alla modeller för extra lång räckvidd. Överliggande lyftcylinder ger bra lyftkraft vid ca 4 meter där lyften sker upp på vagnen. Den skyddade placeringen omöjliggör också skador från svängande last i gripen. Rotatorlänk med broms, för mindre rörelse i last, är standard.

Vagnar

M100-4WD

M100-4WD är Mohedas minsta vagnsmodell men stor i skogen. Lastkapacitet 10 ton. Standardutrustad med fälgförstärkta hjul 400/60x15,5, vagnsstyrning och inbyggda bakljus. Kan utrustas med bromsar för säkerhet i terräng och på väg. Teleskopiska stödben samt vinsch som tillval.

M120

M120 är den enskilt mest sålda Mohedavagnen med en lastkapacitet på 11 ton. Standardutrustad med fälgförstärkta hjul 400/60x15,5 och bakljus. Vagnsstyrningen är placerad bakom grind för bästa funktion och stabilitet. Kan utrustas med bromsar för ökad säkerhet samt vinsch och hydrauliska stödben.

M120-4WD

M120-4WD med drift och eget hydraulsystem som tillval. Fälgförstärkta hjul 500/45x22,5 och bakljus som standard. Bromsar, för din och andras säkerhet, vinsch och teleskopiska stödben som tillval.

M135-4WD

M135-4WD med eget hydraulsystem och däck 500/60x22,5 med fälgförstärkning och skivbroms på 2 hjul, samt bakljus för säkerhet i både skog och på väg. Lastkapacitet 13 ton. Vinsch och kraftiga lavettstödben finns som tillval.

M155-4WD

M155-4WD är Mohedas största vagn för skogsägare och entreprenörer. Lastkapacitet 15 ton. Fälgförstärkta hjul 600/50x22,5 med skivbromsar på två hjul och bakljus som standard. Med dubbelpump som tillval (placeras på dragstång med k-axel) kan driften köras med två olika hastigheter. Lavettstödben och 4-hjulsbromsar är tillval.

Kranar

M40

Kranmodell M40 har 6,5 meters räckvidd och knäckt lyftarm som ger ännu bättre arbetsområde. Vipparm med teleskop för ökad räckvidd. Speciellt utvecklad länkdesign för jämnare vipp-rörelse. Väl skyddade cylindrar och slangdragning. Lyftmomentet är 36 kNm. Standardutrustad med rotator GR30 och grip G190. Kan förses med kranmonterad vinsch.

M50

M50 har 6,9 meters räckvidd och knäckt lyftarm samt teleskop. Den knäckta lyftarmen ger ännu bättre arbetsområde. Speciellt utvecklad länkdesign för jämnare vipp-rörelse. Väl skyddade cylindrar och slangdragning. Vipparm med teleskop för ökad räckvidd. Lyftmomentet är 42 kNm. Standardutrustad med rotator GR46 och grip G210S.

M60

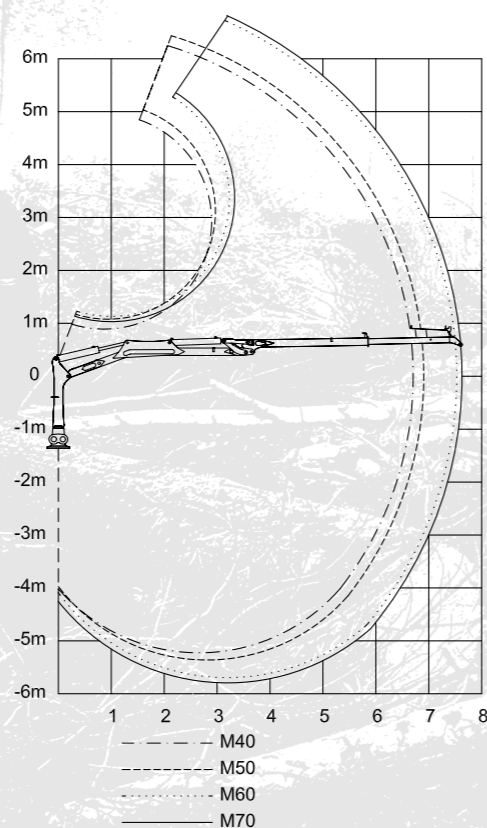
Kranmodell M60 har hela 7,4 meters räckvidd tack vare Mohedas speciella vipparm som ger ett längre enkelteleskop. Liksom övriga modeller i Mohedas kranserie har M60 knäckt lyftbom och ett modernt länksystem. Lyftmomentet är 54 kNm. Standardutrustad med rotator GR46-F och grip TG25S.

M70

Kranen M70 når med enkelteleskopet hela 7,5 meter tack vare Mohedas system. Kranen har länksystem och knäckt lyftbom. Standardutrustad med rotator GR603 och grip TG25S.

Ventilalternativ

Samtliga Moheda kranar är utrustade med bromsad länk till rotator, allt från flerspak till Parker-IQAN samt Scanreco radio-styrning.



Tekniska specifikationer

VAGNAR	M100/4WD	M120	M120/4WD	M135	M135/4WD	M155/4WD
Lastarea, m ²	2,2	2,6	2,6	2,8	2,8	3
Lastkapacitet, kg	10000	11000	11000	13000	13000	14000
Vikt, kg	1550	1800	2000	2900	3200	3300
Centrumrör, ∅ dim mm	160x160x8	180x180x8	180x180x8	220x220x10	220x220x10	250x250x10
Axeltappar, ∅ dim mm	70	70 (80)	80	90	90	90

STANDARDUTRUSTNING

Vagnsstyrning	ja	ja	ja	ja	ja	ja
Stöttor, (2 st/banke)	6	6	6	6	6	6
Däck dim	400/60x15,5	400/60x15,5	500/45x22,5	500/60x22,5	500/60x22,5	600/50x22,5
Skogsförstärkt fälg	ja	ja	ja	ja	ja	ja
Skivbromsar	tillval	tillval	tillval	ja	ja	ja
Bakljus (inbyggt i banke)	ja	ja	ja	ja	ja	ja

TILLVALSUTRUSTNING

Hydr stödben	ja	ja	ja	ja	ja	ja
Extra banke m 2 stöttor	ja	ja	ja	ja	ja	ja
Delningsstöttor	ja	ja	ja	standard	standard	standard
Vinsch, vagnsmonterad	-	ja	ja	ja	ja	ja
Vinsch, manuell/radiostyrd	-	ja	ja	ja	ja	ja
Alt däck dim	-	500/50x17	-	600/50x22,5	600/50x22,5	-

KRANAR	M40	M50	M60	M70
Räckvidd, m	6,6	6,9	7,5	7,5
Lyftmoment, br, kNm	45	52	57	62
Lyftkapacitet max räckvidd, kg	450	500	500	560
Svängmoment, kNm	8,5	10,8	12	12
Svängvinkel	360°	360°	360°	360°
Rek. oljeflöde, l/min	35-50	40-60	50-70	50-70
Arbetstryck, bar	170	170	170	170
Vikt utan grip och rotator, kg	695	710	890	910

STANDARDUTRUSTNING

Hydraulventil, *Parker	*flerspak	*flerspak	*flerspak	*flerspak
Rotator	GR30/3 ton	GR46/4 ton	GR46-F/4 ton	GR603/6 ton
Grip	G190	G210S	TG25S	TG25S
Bromsad länk	ja	ja	ja	ja

TILLVALSUTRUSTNING

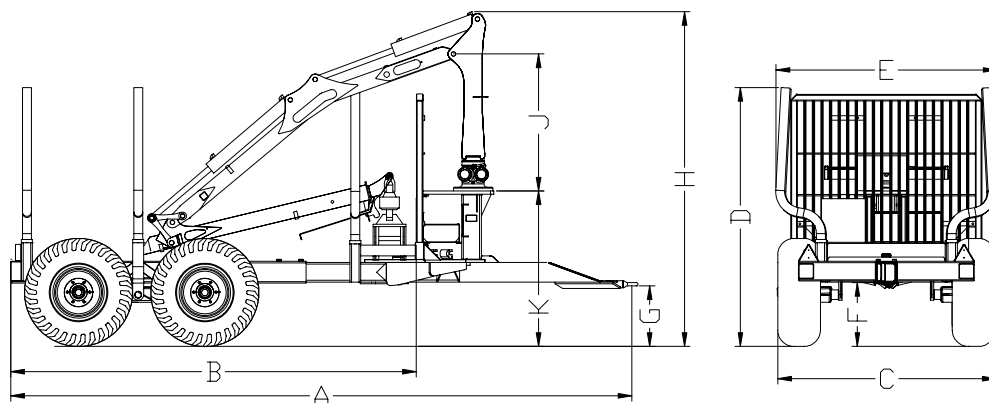
Arbetsbelysning, kranarm	ja	ja	ja	ja
Vinsch, kran monterad	ja	ja	ja	ja
Vinsch, manuell/radiostyrd	ja	ja	ja	ja
Radiostyrning kran	ja	ja	ja	ja

VENTILALTERNATIV

2-spak mek alt el on/off (Parker)	ja	ja	ja	ja
PCL lågtrycksservo (Parker)	ja	ja	ja	ja
IQAN EHC elservo (Parker)	ja	ja	ja	ja

Rätt till konstruktionsförändringar förbehålles.

Måttuppgifter:



TYP	Hjul dim	A mm	B mm	C mm	D mm	E mm	F mm	G mm	H mm	J mm	K mm
M40 på MH100/4WD	400/60x15,5	5000-5500	3100-3600	2170	2180	1960	570	500	3050	1260	1400
M40 på MH120	400/60x15,5	5300-5800	3300-3800	2190	2300	2030	510	500	3060	1260	1400
M50 på MH120	500/50x17	5300-5800	3300-3800	2210	2360	2100	580	500	3060	1280	1400
M50 på MH120/4WD	500/45x22,5	5250-5750	3350-3850	2270	2500	2080	520	500	3000	1280	1350
M60 på MH135/4WD	500/60x22,5	5750-6250	3810-4310	2295	2610	2280	490	500	3140	1380	1425
M70 på MH155/4WD	600/50x22,5	5800-6300	3810-4310	2390	2865	2280	490	500	3185	1380	1625

Rätt kran till rätt vagn

Vagn / Kran	M40	M50	M60	M70
M100/4WD	•			
M120	•	•		
M120/4WD	•	•		
M135/4WD		•	•	
M155/4WD			•	•

MOHEDA - kvalitet, driftsäkerhet och flexibilitet i skogen

Moheda vagnar har funnits på marknaden i mer än 50 år. På den skandinaviska hemmamarknaden är Moheda det ledande varumärket inom framförallt drivna skogsvagnar. Produkterna är välkända även på de flesta europeiska marknader. Moheda-namnet står för kvalitet, driftsäkerhet och flexibilitet inom skogsteknik.

Idag tillverkas och marknadsförs Moheda-produkterna av FTG Cranes AB. Mångårig erfarenhet och kunskap tillsammans med genuint kvalitetstänkande i varje led finns bak-

om våra produkter. Kvalitetsprodukter både för den mindre skogsägaren och den professionella skogsentreprenören.

FTG Cranes AB ingår i Forest Technology Group AB och är en av Europas ledande tillverkare av skogsvagnar och skogs-, timmer- och specialkranar. Huvuddelen av tillverkningen sker i Bäckeфорs och Vänersborg. Forest Technology Group ingår i JCE-gruppen – en företagsgrupp med starka intressen inom bland annat skog och bioenergi.

MOHEDA

FTG Cranes AB • Blästergatan 2 • SE-462 73 Vänersborg

Tfn: 0521-26 26 30 • Fax: 0521-26 26 39

E-mail: info@ftgforest.com • www.ftgforest.com